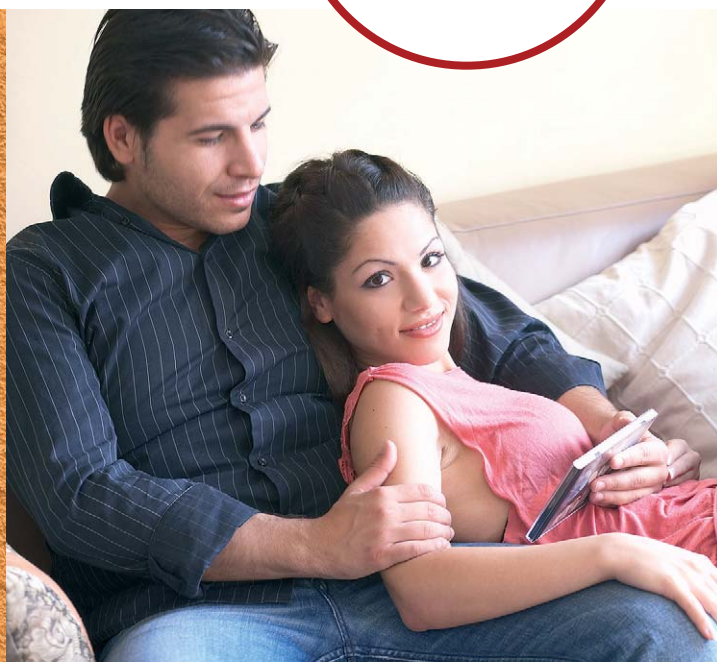
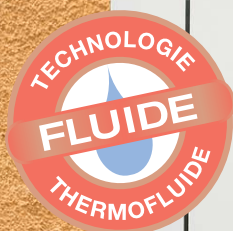


Baléares

radiateur à inertie maîtrisée

Radiateur
adapté
aux contraintes
chantiers



Caractéristiques produits

- Design universel pour s'intégrer facilement dans tous les intérieurs
- Technologie Thermofluide : fluide haute performance inaltérable
- Confort de la chaleur douce
- Boîtier avec régulation numérique
- Fil Pilote 6 ordres, compatible avec les systèmes de programmation Fil Pilote ou Courant Porteur
- Thermostat positionné en bas de l'appareil avec un curseur de sélection des modes et une molette de réglage de la consigne Confort
- Emballage 100 % carton recyclable qui répond aux contraintes chantiers : volume déchets faible, pas de polystyrène, pas de film plastique
- Pose facilitée grâce à un support mural en H servant de gabarit de pose

Ordre reçu	Oscilloscope	Température de chauffage	Mode obtenu
Confort	—	Position du thermostat Confort	0 V
Confort -1°C		Confort diminué de 1°C	0 V / 230 V
Confort -2°C		Confort diminué de 2°C	0 V / 230 V
Éco		Position du thermostat Éco	230 V
Hors Gel		7°C environ	-115 V
Arrêt		Arrêt total	+115 V

Logistique

- Livraison par 50 minimum
- Possibilité de commander les supports seuls, pour anticiper la pose des radiateurs sur les chantiers



Normes : EN 60 335-1, EN 60 335-2-30, cahier des charges de la marque NF Électricité Performance 103-13

Thermor
Chauffage électrique & Chauffe-eau



chauffage
séjour chambre



Pilotage
chauffage



chauffage
salle de bains



eau chaude
sanitaire



chauffage
industriel

Baléares

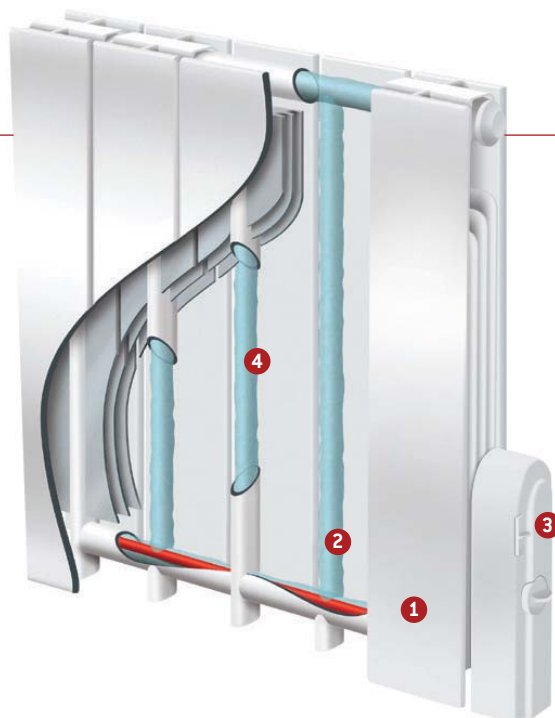
radiateur à inertie maîtrisée

Coupe produit

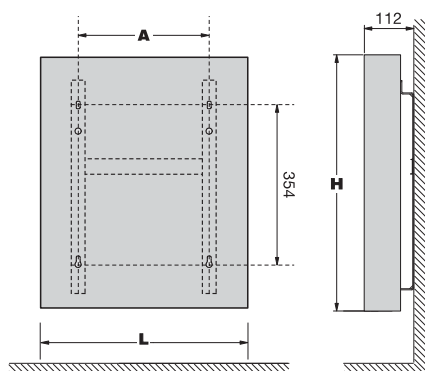
- Éléments en aluminium ①
- Thermoplongeur sur toute la largeur du produit ②
- Thermostat numérique multitarif ③
- Thermofluide : huile minérale haute performance ④

Boîtier de commandes

- Curseur à 5 positions : Arrêt, Hors Gel, Program, Éco et Confort ⑤
- Molette de réglage de la consigne Confort graduée de 2 à 8 ⑥
- Témoin de chauffe ⑦



Dimensions et cotes d'encombrement



Performances HQE

Haute Qualité Environnementale

Baléares répond aux cibles 2, 3, 4, 6, 7, 9, 11, 13 et répond plus particulièrement aux cibles :

- > cible 2 : appareil contenant une huile minérale non toxique,
- > cible 4 : programmable par Fil Pilote ou Courant Porteur, il permet de réaliser jusqu'à 25 % d'économie d'énergie (1°C = 7 % d'économie d'énergie),
- > cible 6 : Baléares est doté d'un emballage 100 % carton recyclable qui émane d'une filière de papier recyclé.

	Puissance (W)	Dimensions L x H x E (mm)	Cote A (mm)	Cote B (mm)	Poids (kg)	Référence	
						Appareil	Support mural
Baléares	300 W	375 x 573 x 112	100	354	8,1	491 501	491 601
	500 W	375 x 573 x 112	100	354	8,1	491 511	491 611
	750 W	475 x 573 x 112	200	354	10,2	491 521	491 621
	1000 W	575 x 573 x 112	300	354	11,7	491 531	491 631
	1250 W	775 x 573 x 112	500	354	16,7	491 541	491 641
	1500 W	875 x 573 x 112	600	354	18,3	491 551	491 651
	2000 W	1175 x 573 x 112	900	354	24,1	491 571	491 671

CCTP :

Le chauffage sera assuré par des émetteurs muraux de type radiateurs à inertie maîtrisée BALÉARES de marque THERMOR ou techniquement équivalents. Ils auront les caractéristiques suivantes :

- thermostat à régulation électronique numérique,
- corps de chauffe thermoplongé sur toute la largeur du produit et monté sur compensateur de dilatation,
- Fil Pilote 6 ordres compatible avec les systèmes de programmation (Fil Pilote ou Courant Porteur),
- $CA \leq 0,3$,
- réglage de la consigne Confort,
- emballage 100 % carton recyclable,
- disponibles en horizontaux blanc Ral 9010.

Les radiateurs devront être NF Électricité Performance - Catégorie C, Classe II, IP 24.