



NF
Électricité
(en cours de certification)

Classe II

IP 24 IK 08



JARL RFT

Le modèle Jarl RFT à liaison infrarouge, est le complément rêvé pour votre salle de bains en hiver, car il est équipé d'un soufflant 950 W puissant, pour une diffusion rapide de la chaleur.

GÉNÉRAL

- Radiateur sèche-serviettes électrique à fluide caloporteur.
- Boîtier RF Control + soufflant PTC 950 W. Réglages possibles depuis le soufflant directement ou à distance depuis le boîtier RF Control.
- Teinte inaltérable, anti-jaunissement.
- Tubes droits. Collecteurs verticaux en D.
- Facile à poser.
- Fixations murales incluses dans l'emballage.

BOÎTIER RF CONTROL + SOUFFLANT PTC



- Fil pilote 6 ordres:
(Auto/Confort/Eco/Hors Gel/Arrêt/Boost)
- Indicateur comportemental à led
- Boost ajustable par pas de 10min. max 90 minutes

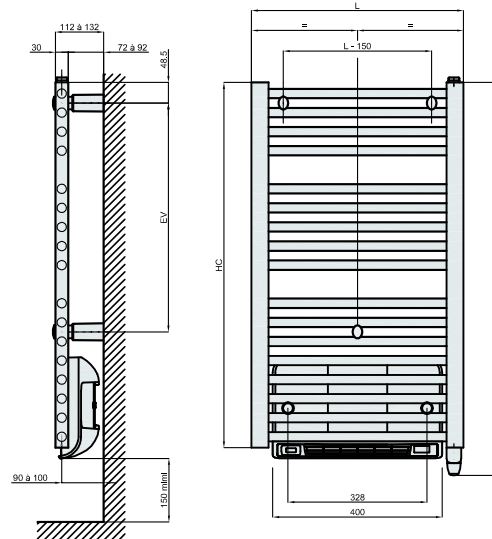
- Détection d'ouverture de fenêtre
- Détection de présence
- Consommation énergétique

BOÎTIER RF CONTROL + SOUFFLANT PTC 950 W

ÉLECTRIQUE

Nouveau code article	4850021	4850022	4850023	4850024
Puissance en W	300	500	750	1000
Hauteur en mm	597	912	1272	1587
Largeur en mm	500	500	500	600
Nombre de tubes	11	17	24	30
Poids en kg	21,2	16	20	27
Tarif HT - € ⁽¹⁾	682,19	717,78	817,11	916,44

⁽¹⁾ Produit soumis à une éco-contribution de € 1,67 HT par appareil



Teinte standard

La teinte standard de nos radiateurs est le blanc trafic (RAL 9016)

Teintes disponibles VOIR PAGES 54 - 55

RAL-supplément € 80,00



sanitaire - supplément € 80,00



métal & texturé - supplément € 80,00

